

Tourism for all

- www.akzm.gov.al
- info@akzm.gov.al
- Administrata Rajonale e Zonave të Mbrojtura Vlore
- instagram- adzm_vlore

Kush janë zonat e mbrojtura në qarkun Vlorë?

Në qarkun e Vlorës gjenden 89 monumente natyre dhe 6 zona të mbrojtura nga të cilat tre kanë statusin Park Kombëtar (Parku Kombëtar Llogara, Parku Kombëtar Butrint Dhe Parku Kombëtar Detar Karaburun Sazan), dy zona kanë statusin Rezervat Natyror i Menaxhuar (RNM Karaburun dhe RNM Rrezomë), dhe një zonë ka statusin Peizazh i Mbrojtur (PM Vjosë Nartë). Në qarkun Vlorë ndodhet i vetmi park detar në Shqipëri ai i Karaburun Sazanit.

Çfarë duhet të vizitohet patjetër në Parkun Kombëtar Llogara?

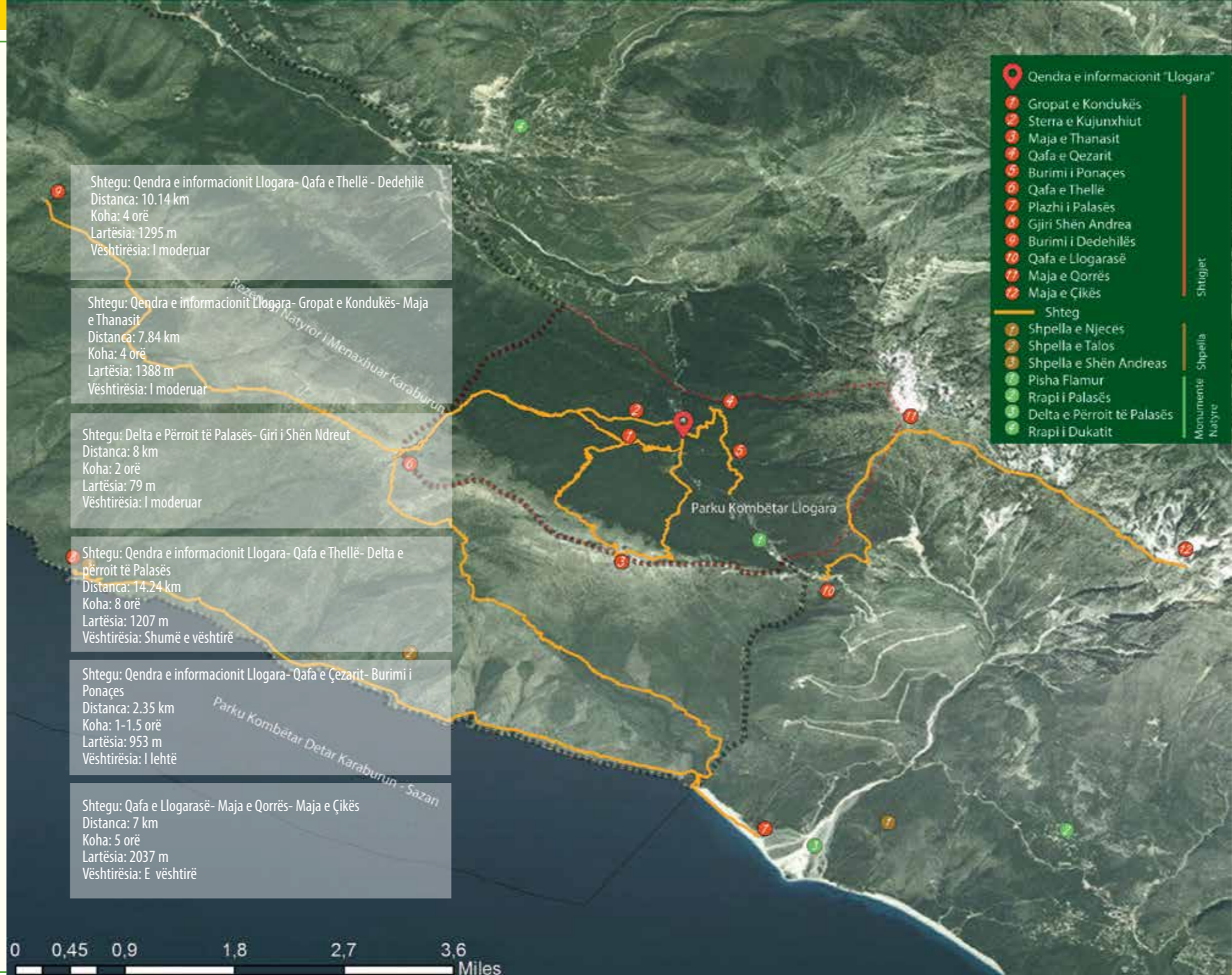
Në parkun e Llogarasë mund të vizitosh shumë atraksione turistike me vlera natyrore dhe historike. Mos u largo nga parku pa vizituar monumentin e natyrës "Pisha flamur", majat më të larta të parkut "Maja e Gjipalit" dhe "Maja e Qores", të cilat ofrojnë një panoramë fantastike të Jonit, gjiri të Vlorës dhe parkut nga lartësia si dhe vendin historik ku ka pushuar Çezari së bashku me ushtrinë e tij në luftën kundër Pompeut. Në park janë markuar dhe hartëzuar 50 km shtigje të cilat lidhin këto atraksione.

Kush i administron zonat e mbrojtura?

Zonat e mbrojtura menaxhohen nga Agjencia Kombëtare e Zonave të Mbrojtura, e cila përfaqësohet në qarkun Vlorë nga Administrata Rajonale e Zonave të Mbrojtura. Për çdo informacion ju mund të drejtoheni në faqen web www.akzm.gov.al ose të kontaktoni në email info@akzm.gov.al.

Çfarë duhet të keni kujdes kur jeni në park?

Në Parkun Kombëtar Llogara nuk lejohet vendosja e zjarreve jashtë pikave të caktuara nga administrata, hedhja e mbetjeve, gjuetia, prerja e pyjeve etj. Rekomandohet të qëndrohet brenda shtigjeve të markuar. Për çdo problem në park ju mund të kontaktoni emergjencën: 112, zjarrëfiksen: 128, ambulancën: 127 ose të drejtoheni në stacionin e rojeve të parkut Llogara.



Parku Kombëtar i Llogarasë gjendet në jug të qytetit të Vlorës, në një distancë 40 km prej tij dhe ka një sipërfaqe prej 1010 ha. Është shpallur si Park Kombëtar në Nëntor të vitit 1966 dhe i përket kategorisë së dytë të mbrojtjes sipas IUCN. Majat e quajtuara "Maja e Qores" (2018 m) dhe "Maja e Gjipalit" (1446 m) janë pikat më të larta brenda territorit të parkut. Parku Kombëtar "Llogara" ofron mundësinë e zhvillimit të aktiviteteve në natyrë si: sporte ajrore, ecje në park dhe piknik. Flora përfaqësohet nga llojet dominuese si: bredhi i maqedonisë (*Abies borisi-regis Mattf.*), pisha e zezë (*Pinus nigra*), bushi (*Buxus sempervirens L.*), përralli (*Quercus coccifera L.*), tisi (*Taxus baccata L.*), mëlleza (*Ostrya carpinifolia Scop.*) si dhe lloje të tjera si: rrobulli (*Pinus leucodermis Antoine*), ilqe (*Quercus ilex L.*), panjë (*Acer platanoides L.*), frashër i bardhë (*Fraxinus ornus L.*), shtogu i zi (*Sambucus nigra L.*), ashe (*Ilex aquifolium*) etj. Në të ndodhen specie endemike si: lule basani (*Hypericum haplophyloides*), bilbilbardhë e Jonit (*Acis ionica*) dhe zambak kalcedon (*Lilium calchedonicum L.*). Gjithashtu në park rriten shumë bimë mjekësore si: çaj mali (*Sideritis raeseri Boiss. & Heldr.*), sherebela (*Salvia officinalis L.*), rigoni i rëndomtë (*Origanum vulgare L.*), shafrani pranveror (*Crocus vernus L.*) Hill, xhërokull vjeshtor (*Colchicum autumnale L.*), bar blete (*Melissa officinalis L.*) etj. Ndër llojet më dominuese të faunës janë: derri i egër (*Sus scrofa*), ujku (*Canis lupus*), dhelpra (*Vulpes vulpes*), kunadhja (*Common mustelidea*), lepuri (*Lepus capensis*), thëllëza e malit (*Alectoris graeca*), qukapiku (*Picus canus*), shqipja e malit (*Aquila chrysaetos*), bollujs (*Natrix natrix*), nepërka (*Vipera ammodytes*) etj. Përveç vlerave natyrore kjo zonë mbart vlera të rëndësishme historike. Në shekullin 48 BC, në kohën e luftës kundër Pompeut, Jul Çezari ka kaluar së bashku me ushtrinë e tij përmes parkut, dhe ka fushuar me ushtrinë e tij në vendin i cili tani ka marrë emrin e tij "Qafa e Qezarit".

Shtigje tokësore në Parkun Kombëtar Llogara



Të ruajmë Natyrën dhe Mjedisin



Shtigje tokësore turistike në Parkun Kombëtar Llogara, të cilat promovojnë vlerat natyrore dhe historike të parkut

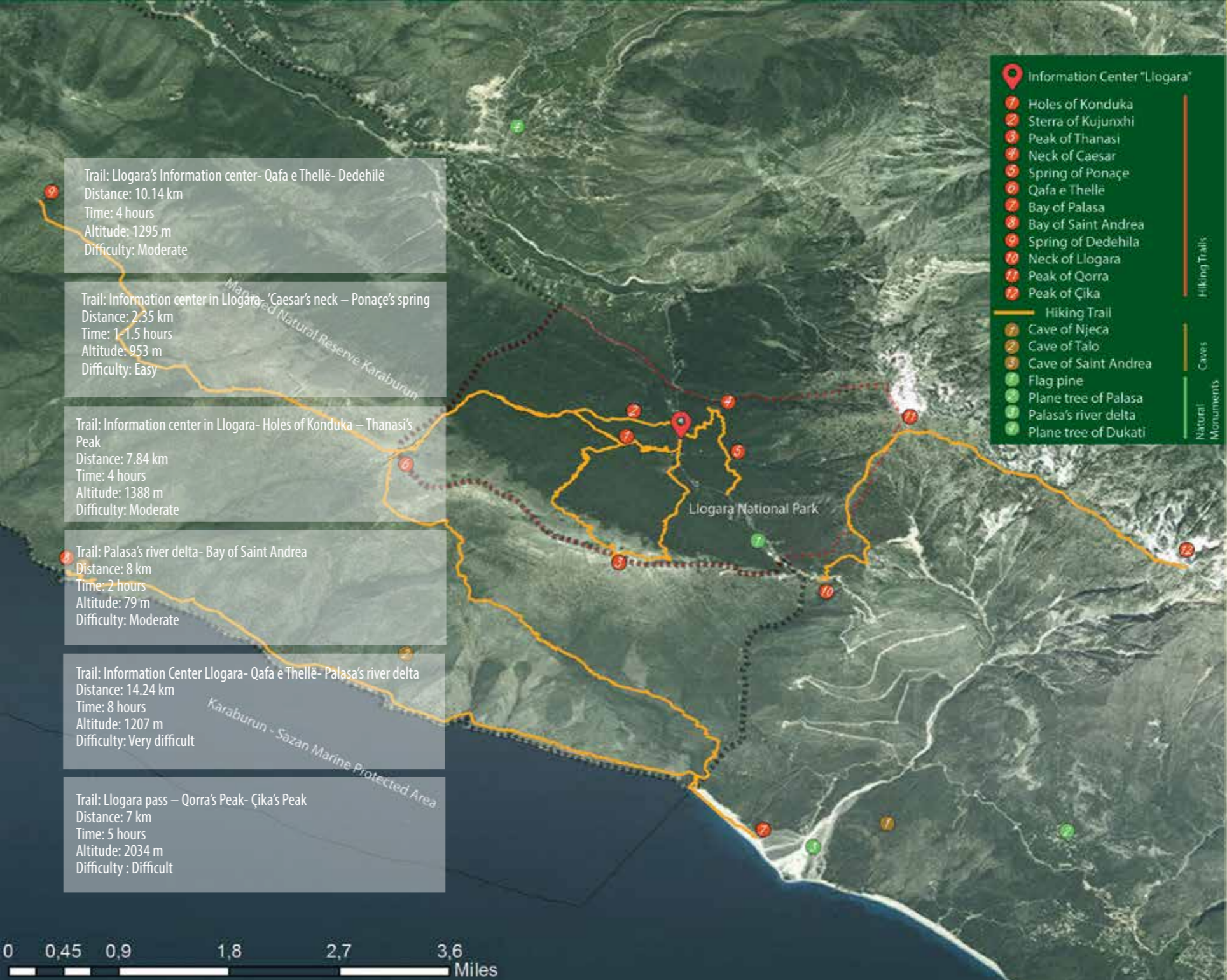
Hiking trails in Llogara National Park



Llogara National Park is located in the south of Vlorë, at a distance of 40 km and it has a surface of 1010 ha. It has been proclaimed as a protected area on 1966 and it belongs to the second category of protection according to IUCN. The peaks named "Maja e Qores" (2018 m) and "Maja e Gjipalit" (1446 m) are the two highest peaks within the park. Llogara National Park offers great possibilities for nature based activities such as: air sports, hiking and picnics, etc. The flora is represented by dominant species like the Bulgarian fir (*Abies borisii-regis* Mattf.), the European black pine (*Pinus nigra*), the common box (*Buxus sempervirens*), the kermes oak (*Quercus coccifera*), the common yew (*Taxus baccata*), the European hop-hornbeam (*Ostrya carpinifolia*) and other species such as the Bosnian pine (*Pinus leucodermis* Antoine), the evergreen oak (*Quercus ilex* L.), the Norway maple (*Acer platanoides* L.), the manna Ash (*Fraxinus ornus* L.), the black elder (*Sambucus nigra* L.), the common holly (*Ilex aquifolium*) etc. In the park there are present endemic species like: St. John's wort (*Hypericum haplophylloides*), the summer snowflake (*Acis ionica*), the red wild lilioms (*Lilium calchedonicum* L.) etc. Also medicinal plants can be found such as the mountain tea (*Sideritis raeseri* Boiss. & Heldr.), the common sage (*Salvia officinalis* L.), the oregano (*Origanum vulgare* L.), spring crocus (*Crocus vernus* (L.) Hill), autumn crocus (*Colchicum autumnale* L.) and balm mint (*Melissa officinalis* L.). Fauna is represented by dominant species like the wild boar (*Sus scrofa*), the gray wolf (*Canis lupus*), the red fox (*Vulpes vulpes*), the mustelidae (*Common mustelidae*), the cape hare (*Lepus capensis*), the rock partridge (*Alectoris graeca*), the gray-headed woodpecker (*Picus canus*), the grass snake (*Natrix natrix*), viper (*Vipera ammodytes*). Among natural values, the national park has high historical values. In 48 BC, during his war against Pompey, Julius Caesar passed across the park with his army. The place where the army camped was later named after him and since then it has been called "Caesar's Pass".



Touristic hiking trails in Llogara National Park which promotes natural and cultural values



Which are the Protected Areas in Vlorë Region?

In Vlorë region there are 89 natural monuments three National Parks, (Llogara National Park, Butrint National Park and the Marine National Park of Karaburun-Sazan), two Managed Natural Reserve (MNR Karaburun and MNR Rrëzomë) and one Protected Landscape (Protected Landscape of Vjose-Narta). In Vlorë region is located the first and only marine national park established in Albania, the Karaburun-Sazan MPA.

What should you definitely visit in the Llogara National Park?

In Llogara National Park you have the opportunity to visit numerous tourist attractions with natural and historical values. Do not leave the park without visiting the "Flag pine" natural monument; the two highest peaks of Llogara, "Qafa e Thellë" and "Maja e Qores", which offer a fantastic view of Ionian sea, Vlorë Bay and that of the park seen from above; "Caesar's Pass," the historical place where Caesar and his army camped during his battles against Pompey. Within the park are marked and mapped 50 km trails that connect these attractions.

Who manages the protected areas?

The protected areas are managed by the National Agency of Protected Areas, which is represented at the regional level by the administration of protected areas in Vlorë Region. For more information you can visit our website: www.akzm.gov.al or email us at info@akzm.gov.al

What should you be careful of when you are in the park?

When you visit the park you should remember that you are not allowed to set anything on fire outside the designated points from the administration of the park. You are not allowed to throw waste, hunt, cutting trees etc. It is recommended to stay within the marked paths. For any problem in the park you should contact the emergency: 112, firefighters: 128, ambulance: 127 or contact the ranger's house in the park.

Tourism for all

- www.akzm.gov.al
- info@akzm.gov.al
- Administrata Rajonale e Zonave të Mbrojtura Vlorë
- [instagram- adzm_vlore](https://www.instagram.com/adzm_vlore)

